

Trykt produkt

Produktkatalog til det fiktive hudpleje brand Born From Foam.
Folder i 18x18cm på 8 sider.



Grafisk design

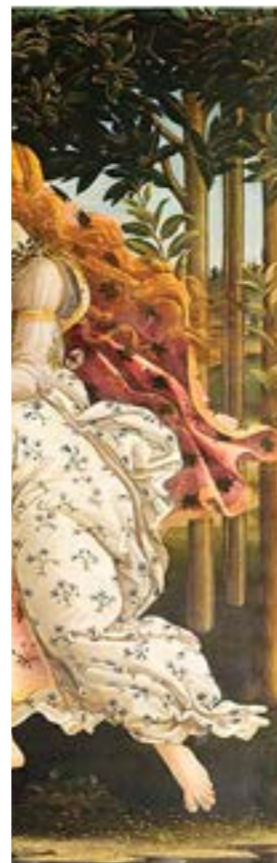


BORN FROM
FOAM



Perpetua
FELIX TITLING
Aspect Range
NOMARKS

17 - Sandro Botticelli



Brandidentitet

Brandets visuelle identitet er inspireret af Botticellis berømte maleri „Birth of Venus“, som for mig både udtrykker skønhed, romantik og eksklusivitet.

Farveprofilen er taget direkte fra farverne i maleriet og logoet er inspireret af den muslingeskal Afrodite træder ud af.

Disse valg er truffet for at udtrykke minimalisme, æstetik og eksklusivitet.

Målgruppe

Målgruppen er kvinder 40+, som er kvalitetsbevidste og villige til at betale ekstra for design, brand og sundhed.

Farvepalette og whitespace

Jeg har forsøgt at få mit design til at se eksklusivt ud ved at skabe et roligt design, i afdæmpede farver med masser af whitespace. Jeg har desuden tænkt over hierakiet, so logoet og overskrifterne forhåbentligt er det første, der springer i øjenene.

Der er ikke den store kontrast i farvepaletten, men kontrasten skabes ved at bruge sort og hvid sammen med min farvepalette.



Gestaltlovene

Jeg har gjort brug af gestaltlovene. fx nærhed, størrelse, ensartethed for at skabe visuel sammenhæng og overblik. Det ser bl.a. her i produktkataloget, hvor jeg har forsøgt at adskille rubrik, brødtekst, ingrediensliste og milliliter ved brug af størrelser, fonte og farver.



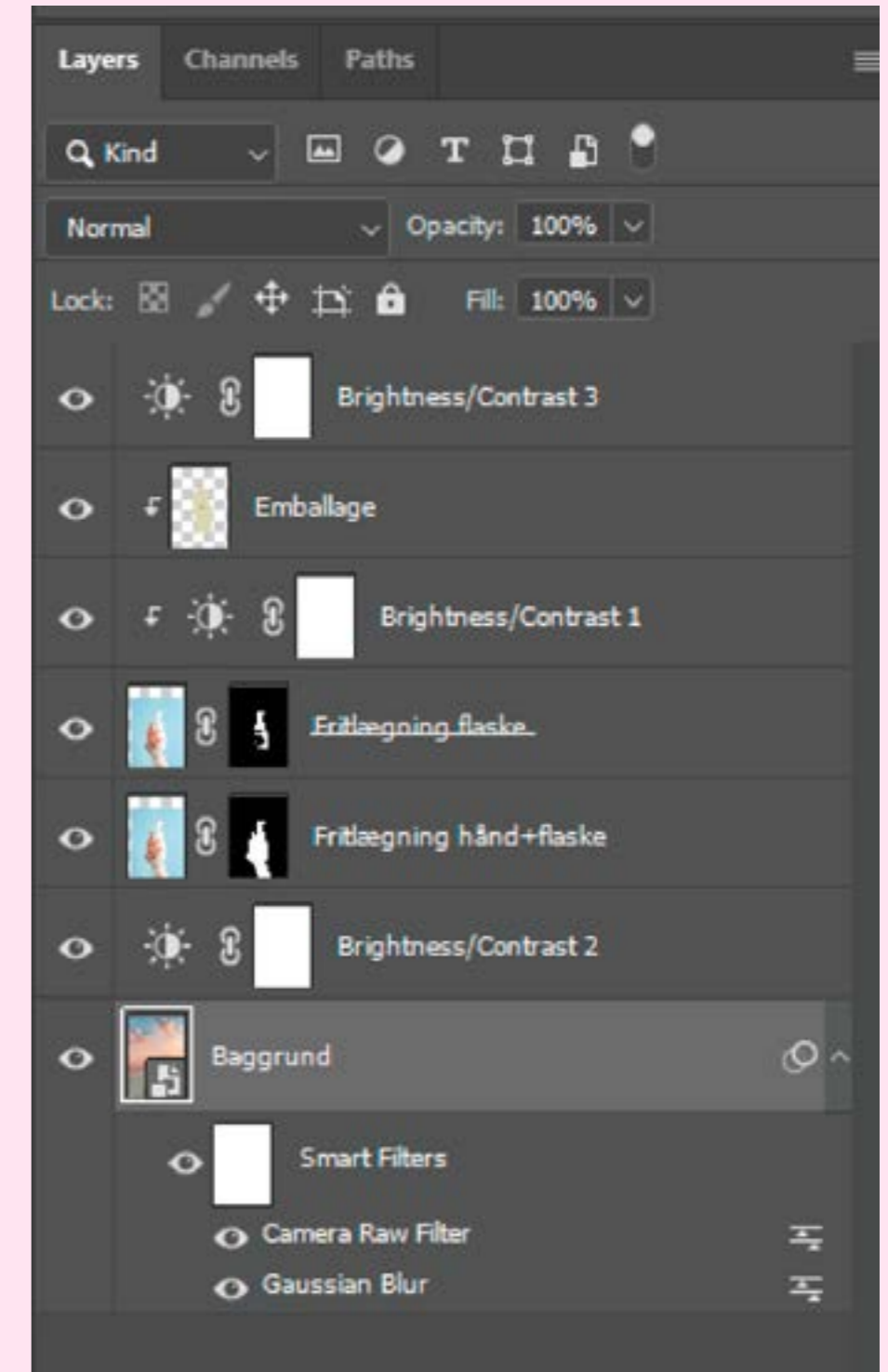
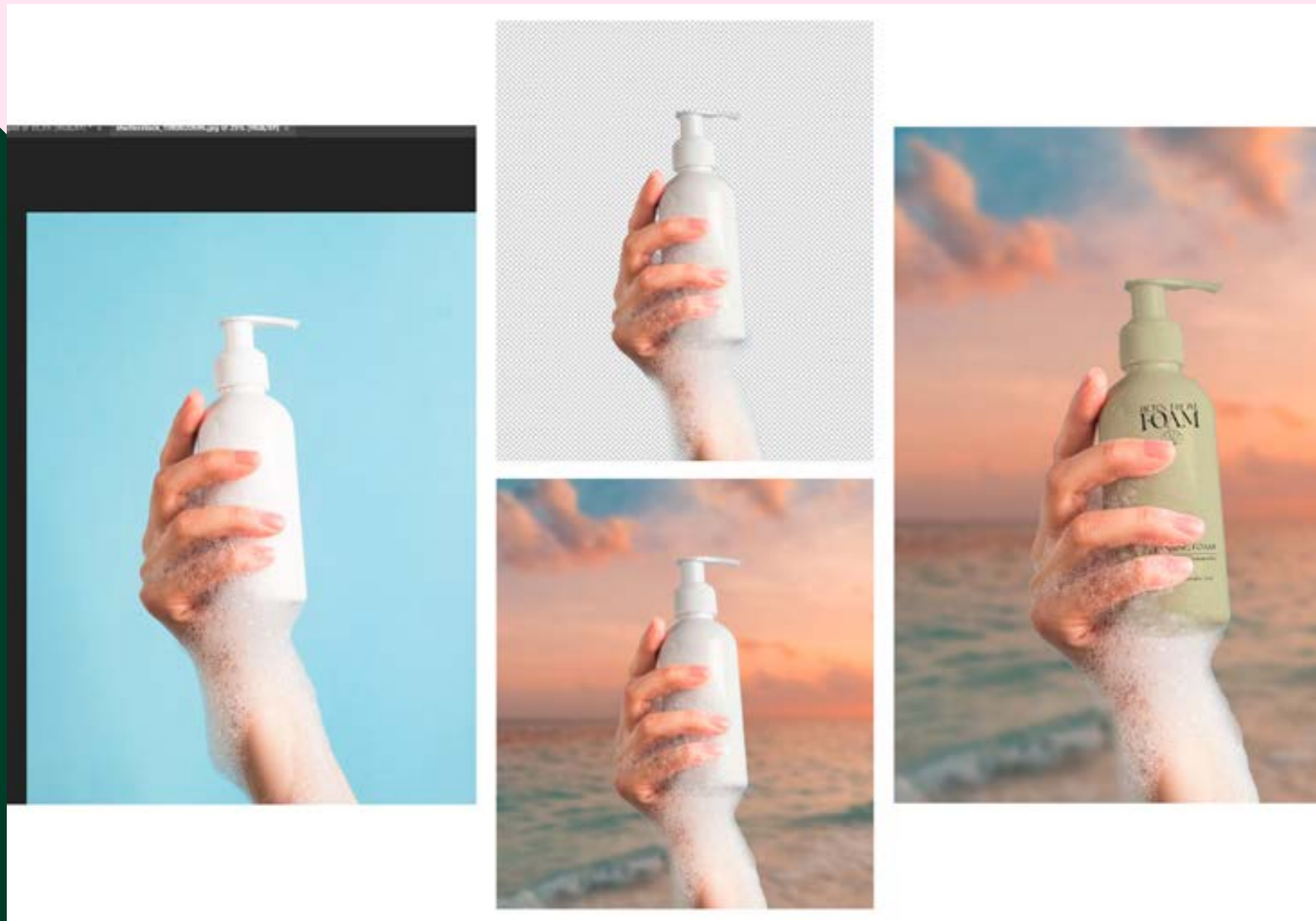
Grafik og billede

Fritlægning, farvekorrektion og sammenkopi

Først fritlægger jeg flasken og hånden med pen tool for at få lige linjer uden for mange punkter og laver en vektormaske.

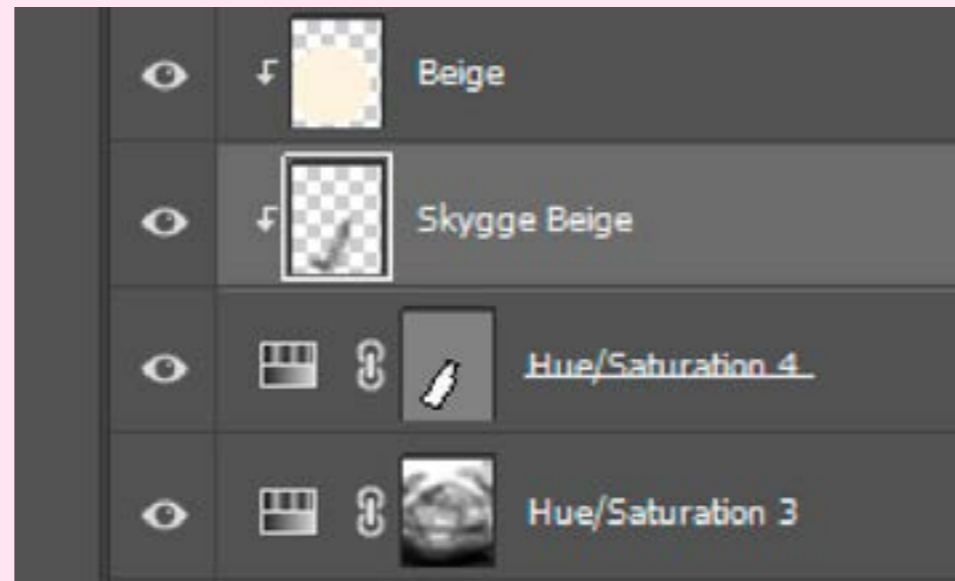
Herefter rasterizer jeg den, så jeg kan bruge brush tool til at lave skummet i venstre side en lille smule transparant.

Nu erstatter jeg baggrunden og farvekorrigerer



Warp, Skygger og Blur

Jeg bruger nu Warp og Perspective til at få emballagen til at lægge naturligt på flasken. Jeg lægger lidt Gaussian Blur på baggrunden. På nogle billeder har jeg lagt ekstra skygge,



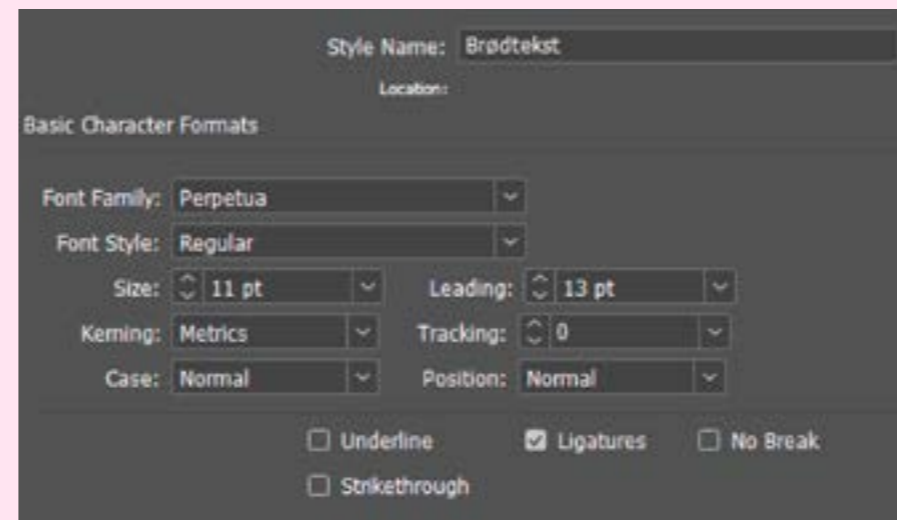
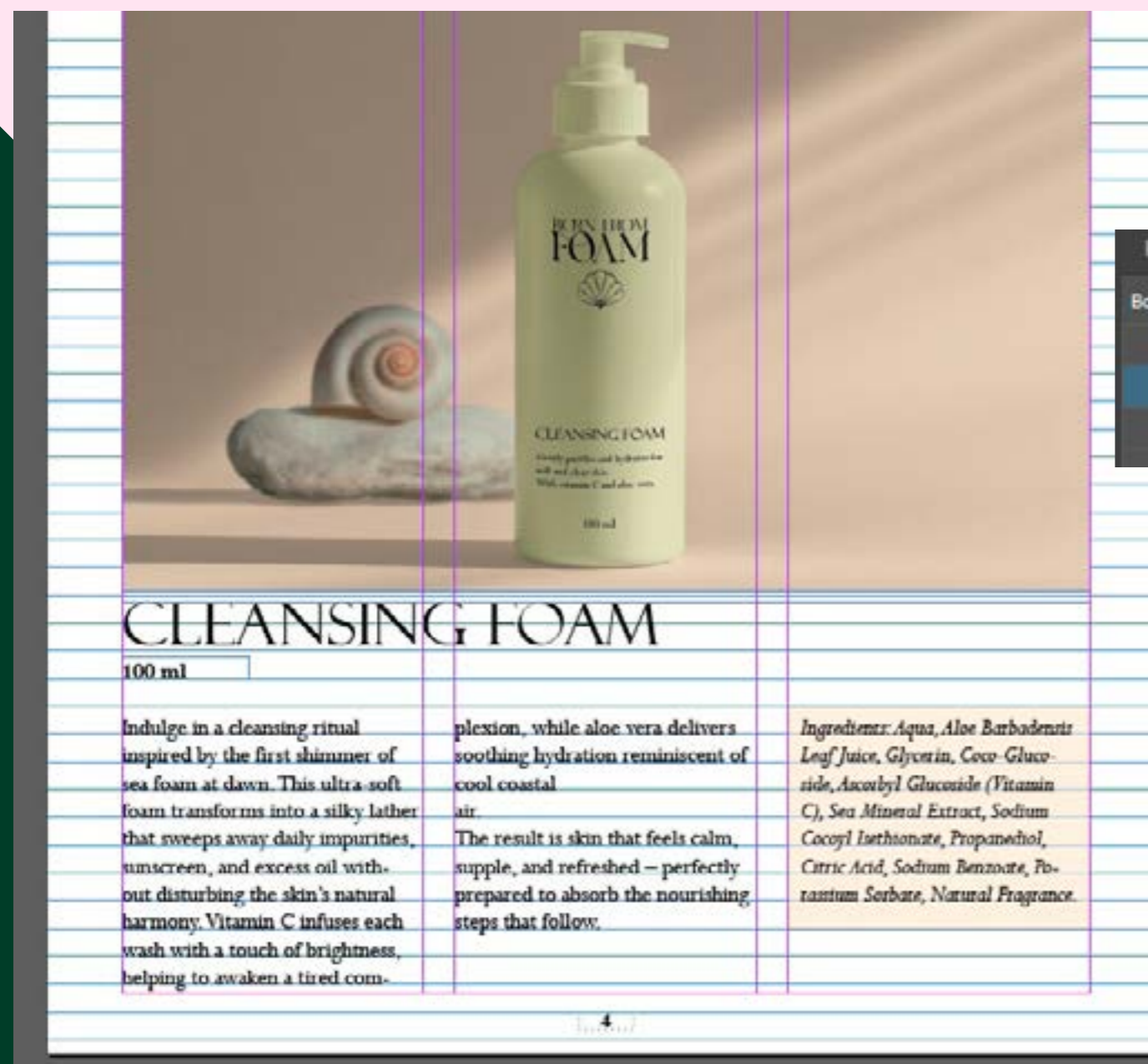
Illustrator

Jeg tegner logoet i illustrator, og vælger to fonte til tekstdelen. Jeg benytter, Pentool, Pathfinder og Shapebuilder til at tegne muslingeskallen. Logoet gemmes som SVG-fil.

Typografi

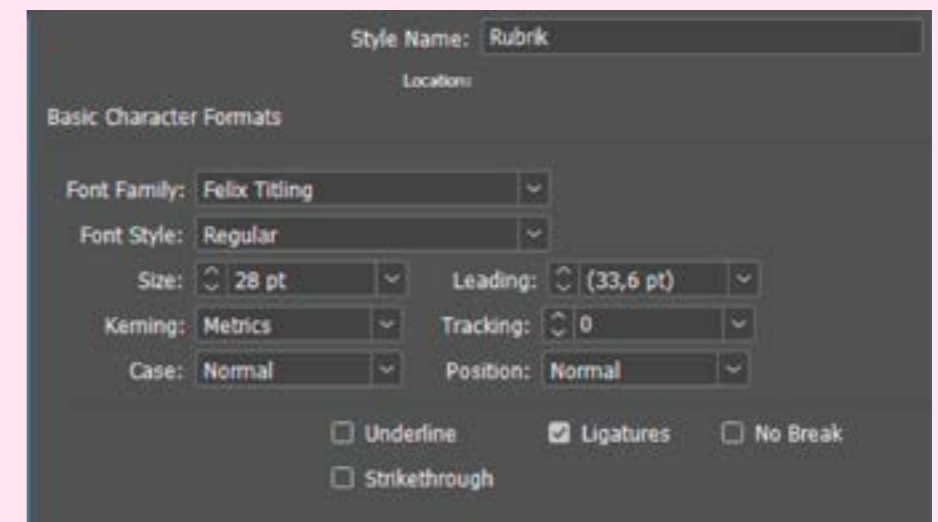
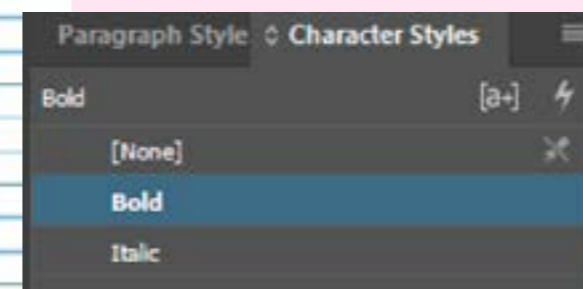
Margin og spalter

Jeg starter med at opsætte min dokument i Indesign med det antal sider, jeg vil have. Herefter indstiller jeg margin of laver spalter i min brødtekst.



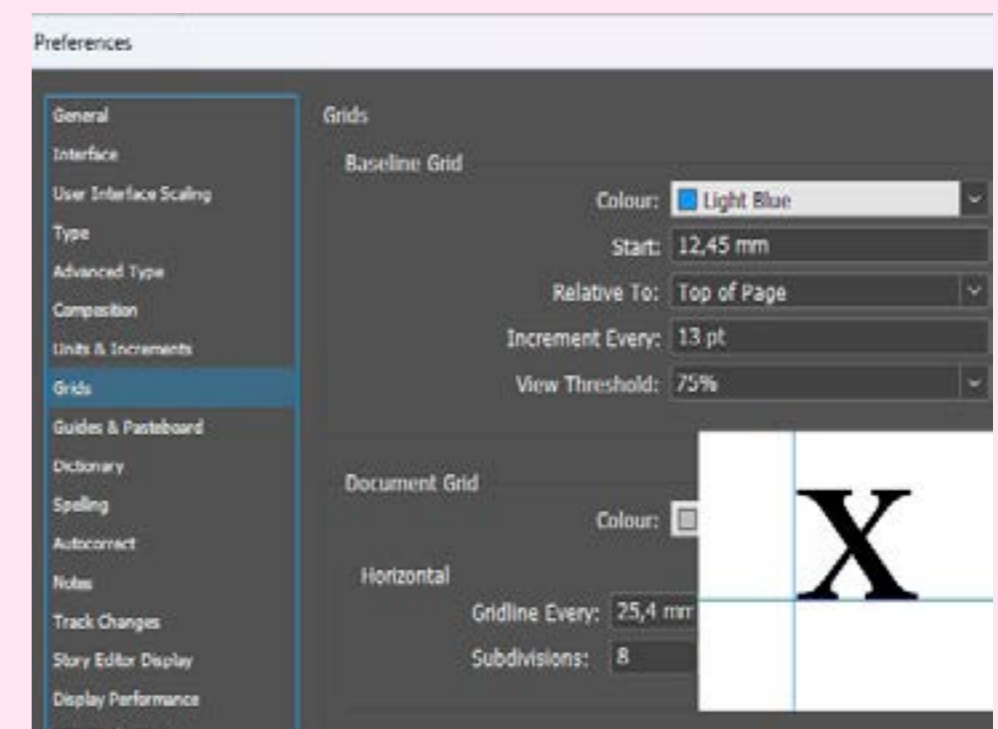
Styles

Jeg opretter Paragraph styles og Character styles. Jeg vælger kun at lave rubrik og brødtekst, for enkelthedens skyld og fordi jeg ikke synes Underrubrik og mellemrubrik er nødvendigt med den lille tekstmængde og relativt simple opsætning.



Grid

Jeg går på min Parent-page og laver et tekstfelt inden for marginen og skriver et lille x i min brødtekst paragraph style, som jeg bruger til at udregne, hvor mit grid skal begynde. Herefter indstiller jeg linjeafstanden til min brødteksts Leading.

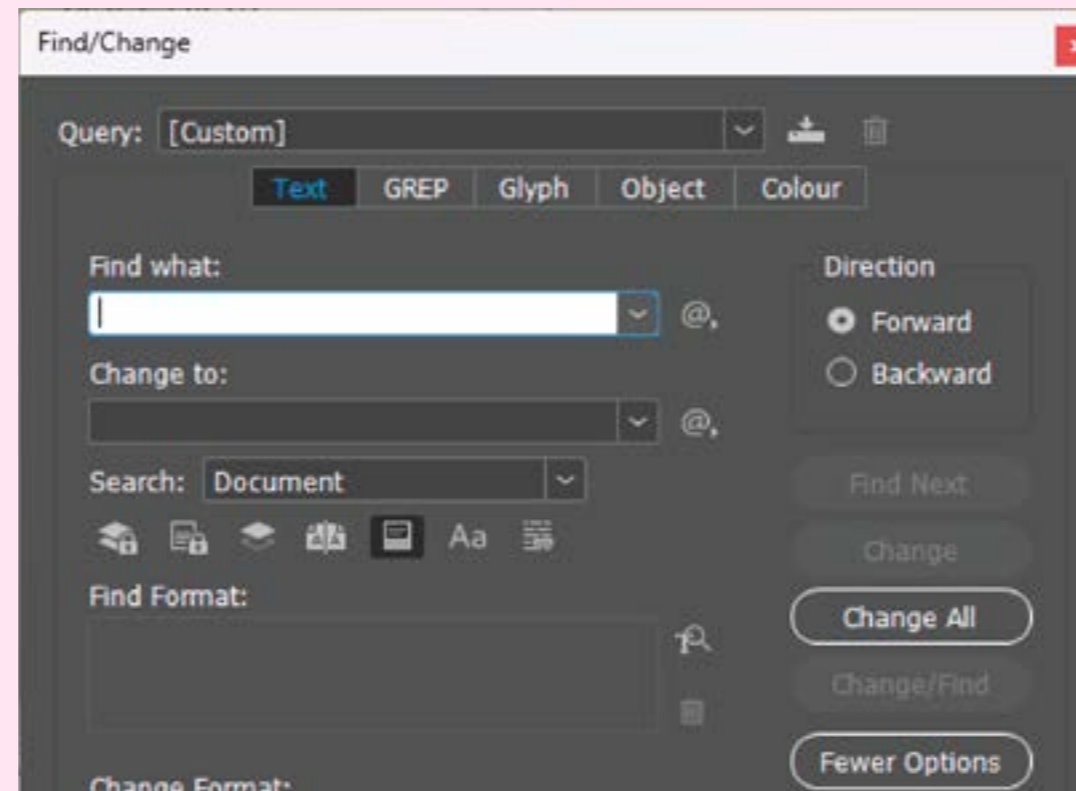


Find/Change

Jeg benytter funktionen Find/Change til at rette eventuelle dobbeltmellemrum og forkert tankestreg.

Knibning og spacing

Herefter tjekker jeg min tekst igennem for horeunger og uhensigtsmæssige linjefald. Jeg bruger knibning og spacing, hvor det er nødvendigt.



Pagina

Jeg opretter et separat lag til min pagina og sætter den ind via „Insert Special Character“ på Parent-pages.

Farvet tekstboks

For at differentiere mellem produktteksten og ingredienslisten, laver jeg en særskilt tekstboks til min ingrediensliste, laver padding opå den og giver den en farve på 60%.

